

TE HUUR

Breda – Vossenbergh 10 C



Zelfstandige **bedrijfsruimte met twee kantoorunits** en eigen voorzieningen zoals een pantry, doucheruimte en toilet. De ruimte heeft een BVO van ca. 338 m² en is gelegen in een bedrijfsverzamelgebouw op bedrijventerrein de Krogten (Breda-Noord). **Geschikt voor bedrijfsmatige activiteiten en groothandelsdoeleinden.**

Oppervlakte bedrijfsruimte	: ca. 271 m ²
Oppervlakte kantoorruimten	: ca. 22 en 22 m ²
Parkeren	: parkeren op eigen terrein ca. 195 m ² .
Gebruik	: milieu categorie 1 t/m 4
Huurprijs per maand	: € 1.150 ,= excl. BTW
Aanvaarding	: in overleg

Algemeen:

Bestemmingsplan	: Categorie 1 t/m 4
Gebruik	: Bedrijfsmatige activiteiten en groothandelsdoeleinden
Ligging	: Op bedrijventerrein de Krogten
Bereikbaarheid	: Ontsluiting via uitvalswegen naar de A-16 en A-58
Parkeerplaatsen	: Parkeren voor de bedrijfsruimte is mogelijk, ca. 6 parkeerplaatsen.

Het complex is gelegen op bedrijventerrein “Krogten”, op ca. 10 autominuten van de snelweg (A 16- A58).

Omschrijving complex:

Rompgebouw bestaat uit stalen spanten met buitenwanden opgebouwd uit betonnen muren. Het gebouw heeft een hoogte van ca. 3.50m. In de voorgevel zit een loopdeur met toegang tot de hal en een royale overheaddeur van ca. 3.50 m. breed bij 3.60 m. hoog welke toegang geeft tot de bedrijfsruimte. De overheaddeur is met de hand bedienbaar. Het platte dak is voorzien van bitumineuze dakbedekking en is geïsoleerd.

De **bedrijfsruimte** is ca. 24,5 x 9.20 m en 10 x 4,6 m. (ca.271 m²) en heeft een doorrijdhoogte van ca. 3.50 m. De vloer is voorzien van glad afgewerkt beton. Vanuit de bedrijfsruimte is de hal bereikbaar.



De **hal** met meterkast (5 groepen en 2x aardlekschakelaar) geeft toegang tot de pantry, doucheruimte, toiletruimte en kantoorruimte 1. De hal is middels een loopdeur bereikbaar vanaf het terrein. Verwarming middels een cv-combiketel.



De **pantry** heeft een eenvoudig keukenblok en een close-in boiler voor de warmwater voorziening.

De **doucheruimte** is geheel betegeld en bestaat uit een inlopdouche. De **toiletruimte** is deels betegeld en omvat een closet en een fonteintje.



Kantoorruimte 1 is ca. 4.75x4.55 m (ca. 22 m²) en is voorzien van een laminaatvloer, stucwerk wanden en een systeemplafond. Middels een deur heeft de ruimte toegang tot kantoorruimte 2.



Kantoorruimte 2 is ca. 4.80x4.55 m (ca. 22 m²). De afwerking is hetzelfde als kantoorruimte 1.





Straatbeeld en voorzijde

Huurvoorwaarden:

- De huurprijs is exclusief eventueel verschuldigde BTW en exclusief gas, water en elektra.
- Er worden 3 maanden huur als waarborgsom gesteld;
- De huur dient iedere maand vooraf te worden voldaan;
- Vóór aanvaarding dient te worden voldaan: de vastgestelde waarborgsom, de eerste maand huur.



Deze aanbieding is geheel vrijblijvend, onder voorbehoud van juistheid gegevens, hier kunnen geen rechten aan ontleend worden alle opgegeven afmetingen dienen als indicatie. Iedere aansprakelijkheid is beperkt tot het bedrag dat door de beroepsaansprakelijkheidsverzekeraar wordt uitgekeerd.

Huurvoorwaarden bedrijfsruimte:

Alvorens u van plan bent zelf een kijkje te gaan nemen bij de bedrijfsruimte, verzoeken wij u vriendelijk contact met ons op te nemen met het oog op het maken van een bezichtigingsafspraken. Wij adviseren u wel om eerst de omgeving te verkennen en te kijken of deze en de ligging e.d. u passen. Verstreekte gegevens worden vertrouwelijk behandeld.

Alle mondelinge en schriftelijke mededelingen betreffende enige verhuur van bedrijfsruimte, worden geacht te zijn gedaan onder voorbehoud, dat vergunning en toestemming door de eigenaar/rechthebbende zal worden verleend.

Indien achteraf mocht blijken, dat de door de eigenaar opgegeven opleverdatum niet haalbaar is, of indien de opgegeven afmetingen afwijken van de werkelijke afmetingen, zal elke aansprakelijkheid onzerzijds ter dezer zaken uitgesloten zijn.

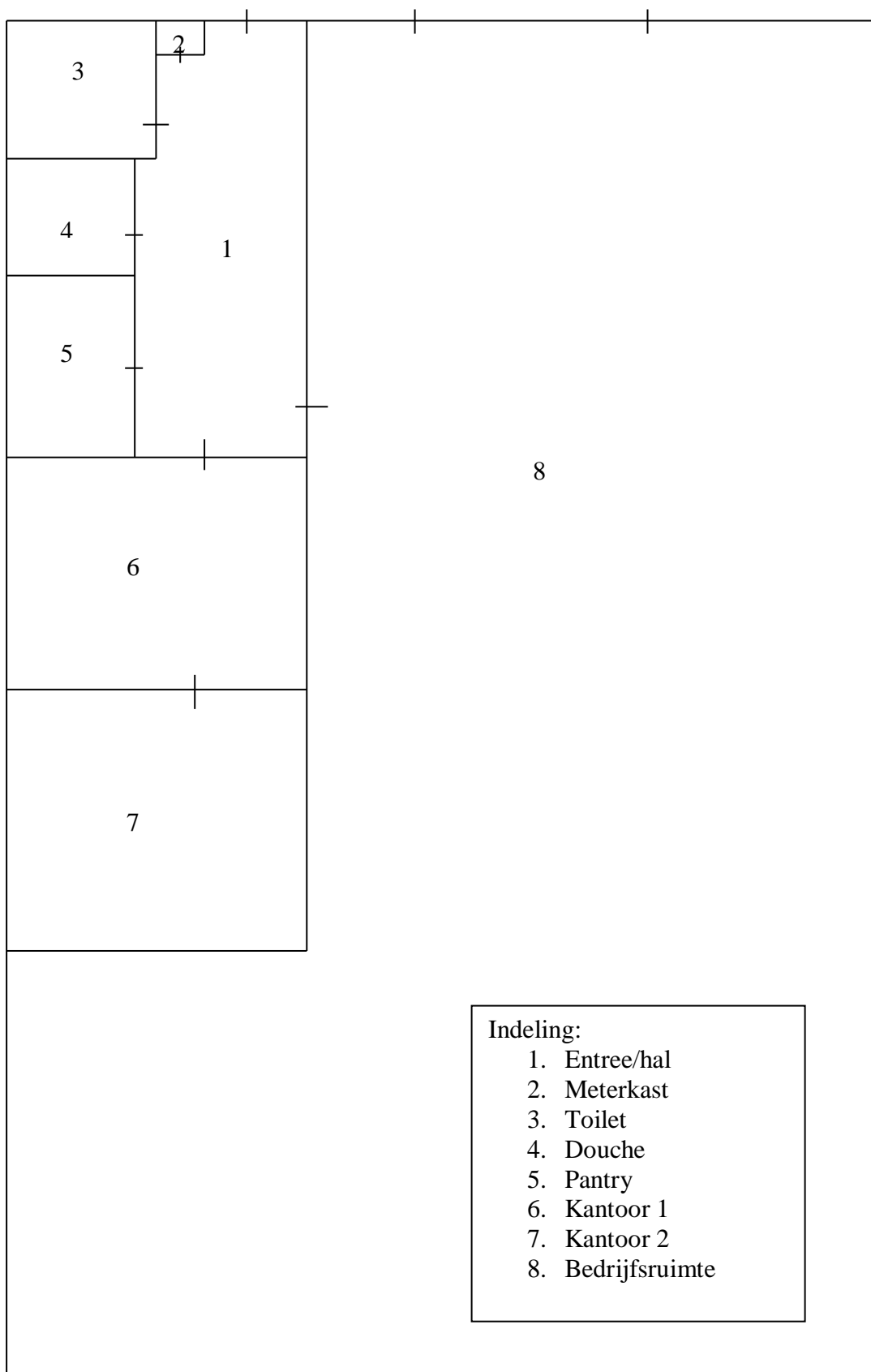
Bij huurperiodes korter dan 2 jaar worden er administratiekosten berekend.

Mocht achteraf blijken, dat geen vergunning van overheidswege en of toestemming is verkregen van verhuurder, zal de verhuur geacht niet tot stand te zijn gekomen en zal aan enige mededeling onzerzijds geen enkel recht kunnen worden ontleend, in de ruimste zin des woords. Elke aansprakelijkheid onzerzijds is te dezer zake uitgesloten.

Sleutels worden pas afgegeven nadat alle stukken (kopie legitimatiebewijs, gegevens inkomen van alle nieuwe huurders) zijn overgedragen, de huurovereenkomsten zijn getekend en de totale kosten zijn voldaan.

- er worden 3 maanden huur als waarborgsom gesteld;
- de huur dient iedere maand vooraf te worden voldaan;
- de huurtermijnen zijn in overleg te bepalen;

Plattegrond Bedrijventerrein



De plattegrond is niet op schaal en is enkel bedoeld om een indruk te geven van de indeling van de bedrijfsruimte. Aan de tekeningen kunnen dan ook geen rechten worden ontleend.

Plattegrond

