

TE HUUR

Breda – Vossenberg 10 B



Zelfstandige **bedrijfsruimte met twee kantoorunits** en eigen voorzieningen zoals een pantry en twee toiletruimten. De ruimte heeft een BVO van ca. 340 m² en is gelegen in een bedrijfsverzamelgebouw op bedrijventerrein de Krogt (Breda-Noord). **Geschikt voor bedrijfsmatige activiteiten en groothandelsdoeleinden.**

Oppervlakte bedrijfsruimte	: ca. 270 m ²
Oppervlakte kantoorruimte	: ca. 24 en 15 m ²
Parkeren	: parkeren op eigen terrein ca 195 m ² .
Gebruik	: milieu categorie 1 t/m 4
Huurprijs per maand	: € 815,= excl. btw en excl. gas, water, licht
Aanvaarding	: per direct mogelijk!

Algemeen:

- Bestemmingsplan : Categorie 1 t/m 4
Gebruik : Bedrijfsmatige activiteiten en groothandelsdoeleinden
Ligging : Op bedrijventerrein de Krogten
Bereikbaarheid : Ontsluiting via uitvalswegen naar de A-16 en A-58
Parkeerplaatsen : Parkeren op eigen terrein mogelijk, ca. 6 parkeerplaatsen.

Het complex is gelegen op bedrijventerrein "Krogten", op ca. 10 autominuten van de snelweg (A 16- A58).

Omschrijving complex:

Rompgebouw bestaat uit stalen spanten met buitenwanden opgebouwd uit betonnen muren. Het gebouw heeft een hoogte van ca. 3.50 m. Openslaande deuren in de voorgevel bieden toegang tot de bedrijfsruimte. De openslaande deuren zijn ca. 1.85 m. breed en 2.25 m. hoog en zijn voorzien van elektrisch bedienbare rolluiken. Het platte dak is voorzien van bitumineuze dakbedekking en is geïsoleerd.

De **bedrijfsruimte** is ca. 17.20 x 13.90+7.90x4.00 m., in totaal ca. 270 m². De vloer is voorzien van glad afgewerkt beton. Vanuit de bedrijfsruimte zijn de pantry, toiletruimte en de twee kantoorruimten bereikbaar. Voorin de ruimte is de meterkast (9 groepen en 1 krachtgroep) gesitueerd. In de meterkast is tevens de c.v. ketel geplaatst. De bedrijfsruimte is te verwarmen met een gas gestookte heater.



De **pantry** is ca. 3.50x3.30 m. en heeft een eenvoudig keukenblok. Vanuit de keuken is een **toiletruimte** toegankelijk welke is voorzien van een closet en een fonteintje.



De 2^e **toiletruimte** is vanuit de bedrijfsruimte bereikbaar is voorzien van een closet en een fonteintje.

Kantoorruimte 1 is ca. 4.50x3.15 m (ca. 24 m²) en is voorzien van vloerbedekking en gipsplaten plafond.



Kantoorruimte 2 is ca. 4.00x6.00 m (ca. 24 m²) en is voorzien van vloerbedekking, stucwerk wanden en een systeemplafond. In de achtergevel zit een nooddeur welke is voorzien van een rolluik.



Straatbeeld en voorzijde



Huurvoorwaarden:

- De huurprijs is exclusief eventueel verschuldigde BTW en exclusief gas, water en elektra.
- Er worden 3 maanden huur als waarborgsom gesteld;
- De huur dient iedere maand vooraf te worden voldaan;
- Vóór aanvaarding dient te worden voldaan: de vastgestelde waarborgsom, de eerste maand huur.



Deze aanbieding is geheel vrijblijvend, onder voorbehoud van juistheid gegevens, hier kunnen geen rechten aan ontleend worden alle opgegeven afmetingen dienen als indicatie. Iedere aansprakelijkheid is beperkt tot het bedrag dat door de beroepsaansprakelijkheidsverzekeraar wordt uitgekeerd.

Huurvoorwaarden bedrijfsruimte:

Alvorens u van plan bent zelf een kijkje te gaan nemen bij de bedrijfsruimte, verzoeken wij u vriendelijk contact met ons op te nemen met voor het maken van een bezichtigingsafpraak. Wij adviseren u wel om eerst de omgeving te verkennen en te kijken of deze en de ligging e.d. u passen. Verstrekte gegevens worden vertrouwelijk behandeld.

Alle mondelinge en schriftelijke mededelingen betreffende enige verhuur van bedrijfsruimte, worden geacht te zijn gedaan onder voorbehoud, dat vergunning en toestemming door de eigenaar/rechthebbende zal worden verleend.

Indien achteraf mocht blijken, dat de door de eigenaar opgegeven opleverdatum niet haalbaar is, of indien de opgegeven afmetingen afwijken van de werkelijke afmetingen, zal elke aansprakelijkheid onzerzijds te dezer zake uitgesloten zijn.

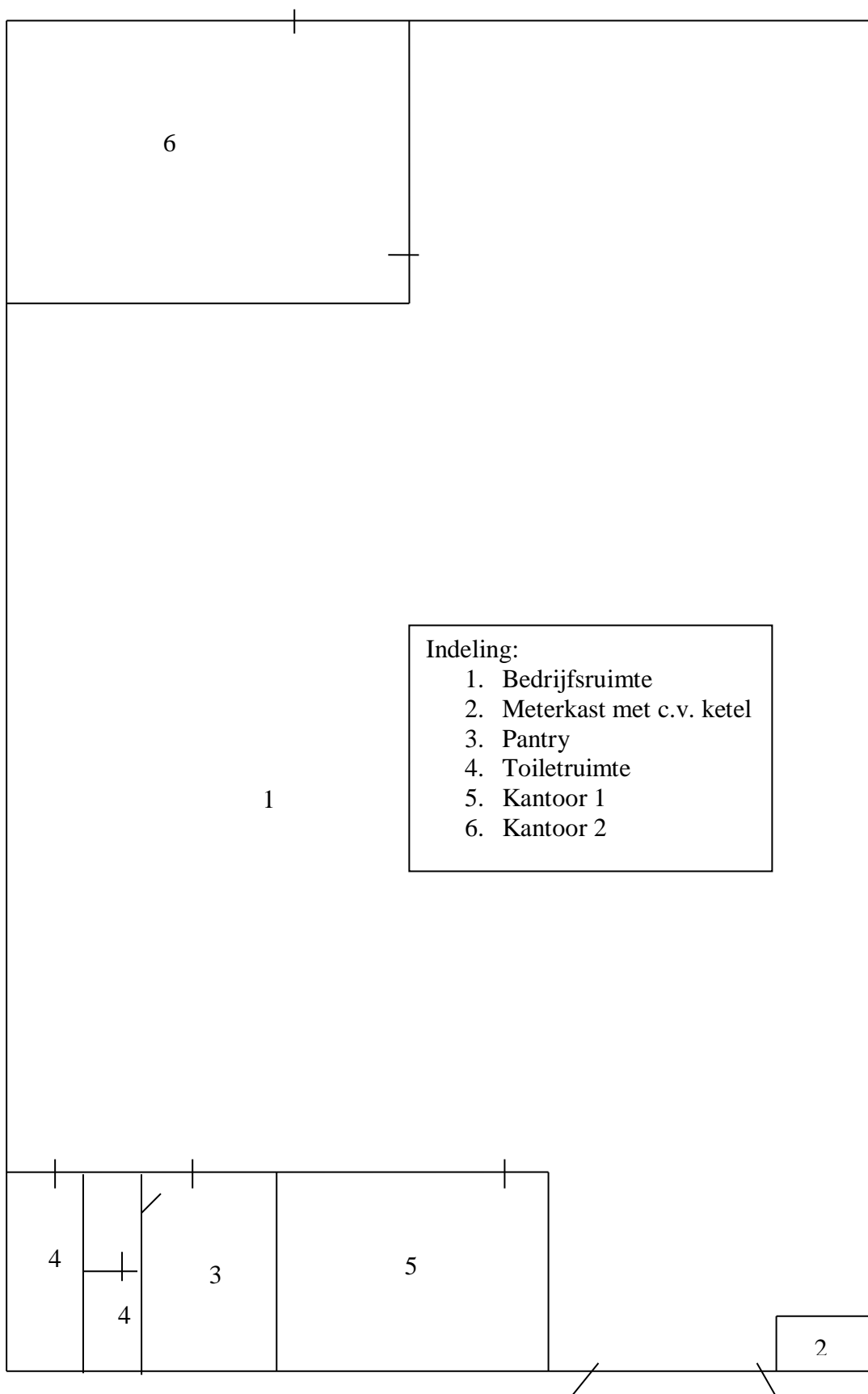
Bij huurperiodes korter dan 2 jaar worden er administratiekosten berekend. Indien u na aanvaarding zelf alsnog van huren afziet, zijn deze kosten toch verschuldigd

Mocht achteraf blijken, dat geen vergunning van overheidswege en of toestemming is verkregen van verhuurder, zal de verhuur geacht niet tot stand te zijn gekomen en zal aan enige mededeling onzerzijds geen enkel recht kunnen worden ontleend, in de ruimste zin des woords. Elke aansprakelijkheid onzerzijds is te dezer zake uitgesloten.

Sleutels worden pas afgegeven nadat alle stukken (kopie legitimatiebewijs, gegevens inkomen van alle nieuwe huurders) zijn overgedragen, de huurovereenkomsten zijn getekend en de totale kosten zijn voldaan.

- er worden 3 maanden huur als waarborgsom gesteld;
- de huur dient iedere maand vooraf te worden voldaan;
- de huurtermijnen zijn in overleg te bepalen;
- vóór aanvaarding dient te worden voldaan: de vastgestelde waarborgsom, de eerste maand huur en de eventuele administratiekosten Lambregts Makelaardij

Plattegrond Bedrijventerrein



De plattegrond is niet op schaal en is enkel bedoeld om een indruk te geven van de indeling van de bedrijfsruimte. Aan de tekeningen kunnen dan ook geen rechten worden ontleend.

Plattegrond

